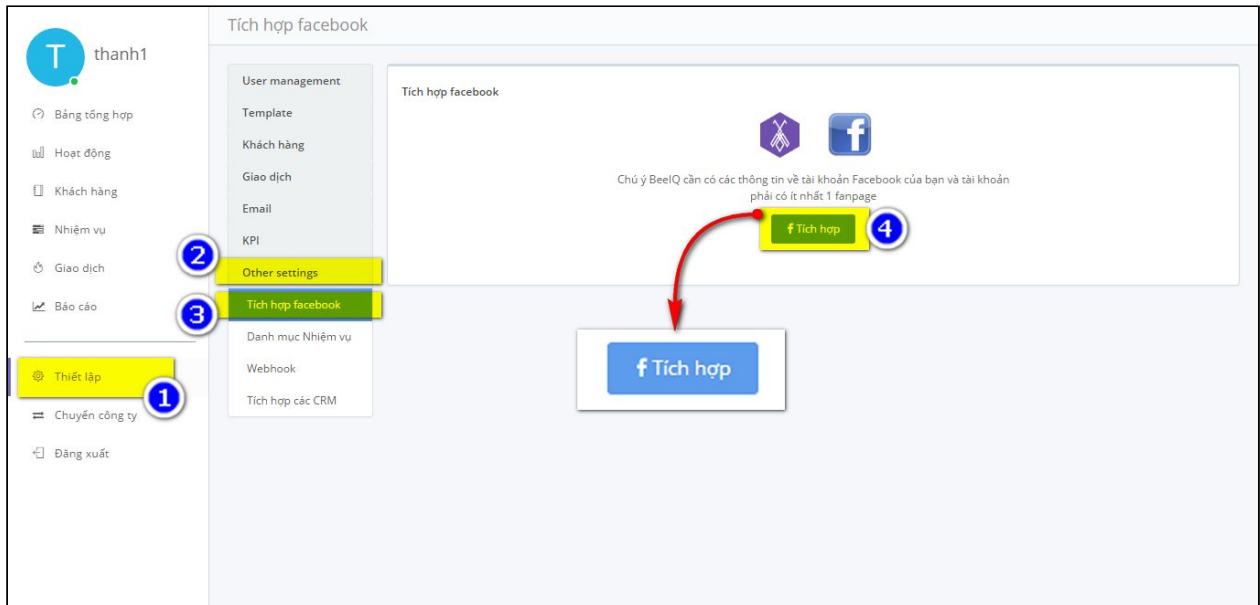


Hướng dẫn cài đặt và sử dụng
Kết nối Facebook từ BeeIQ CRM

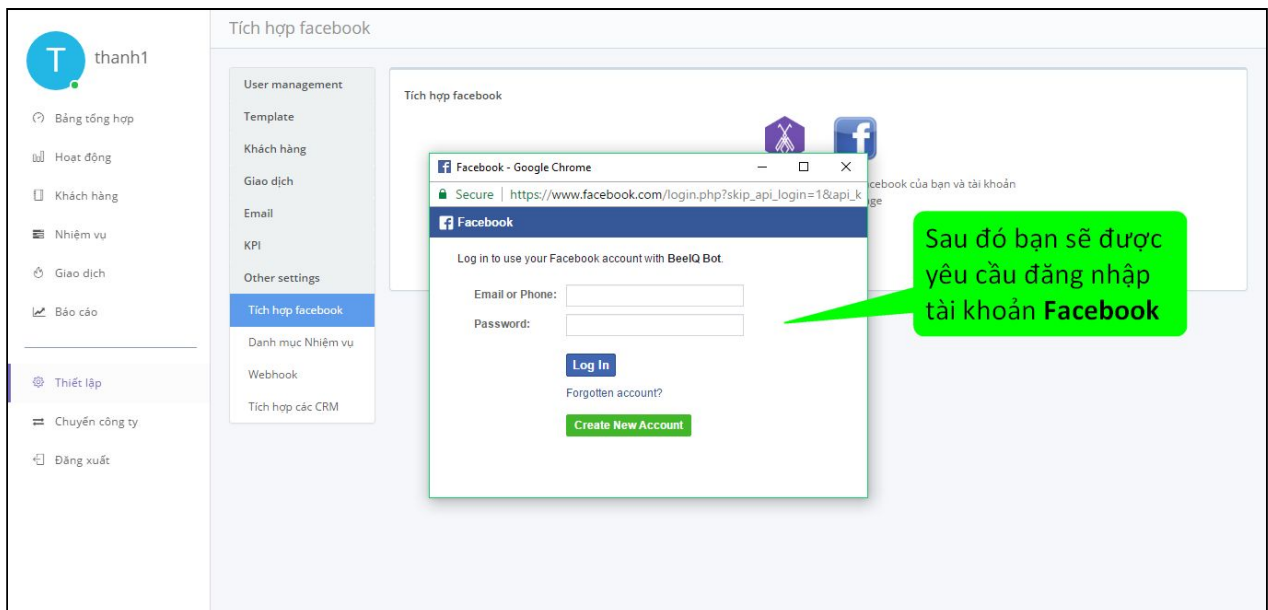
I. Hướng dẫn kết nối Facebook vào BeelQ CRM

Để kết nối Facebook Fanpage vào BeelQ, bạn cần:

- Vào trang **Thiết lập**, chọn **Other settings**, sau đó chọn **Tích hợp Facebook**
- Nhấn vào nút **Tích hợp** để bắt đầu kết nối Facebook Fanpage vào BeelQ

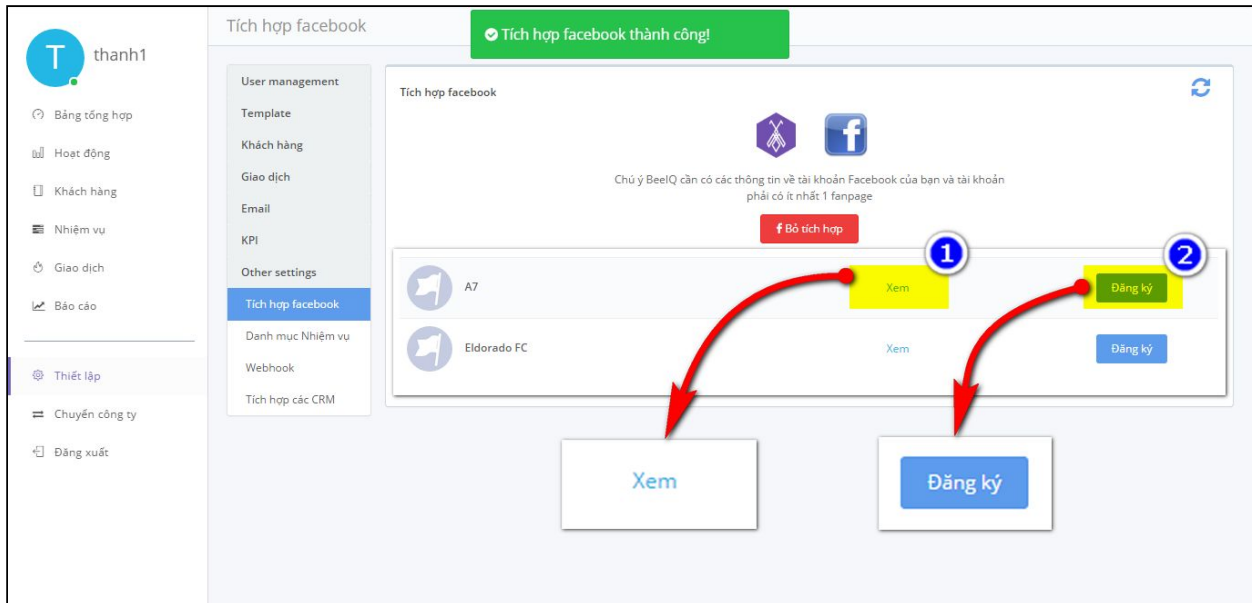


Sau khi chọn nút **Tích Hợp** xong, bạn sẽ được yêu cầu đăng nhập tài khoản Facebook.

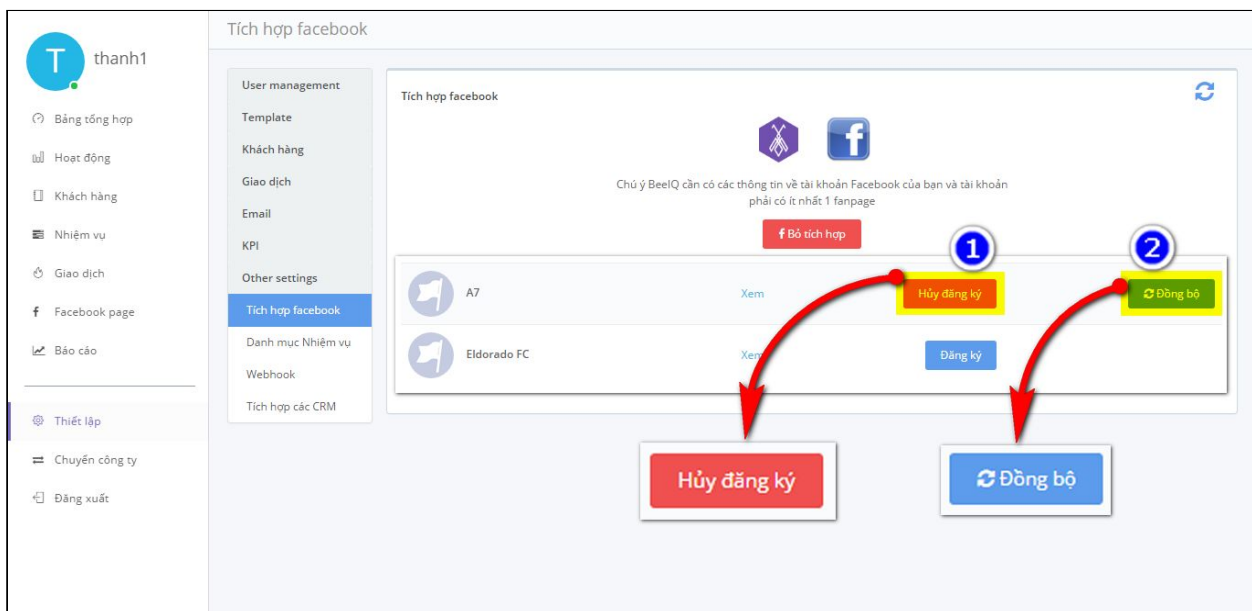


Lưu ý: tài khoản Facebook của bạn phải có vai trò là Quản trị viên hoặc biên tập viên của Fanpage đó.

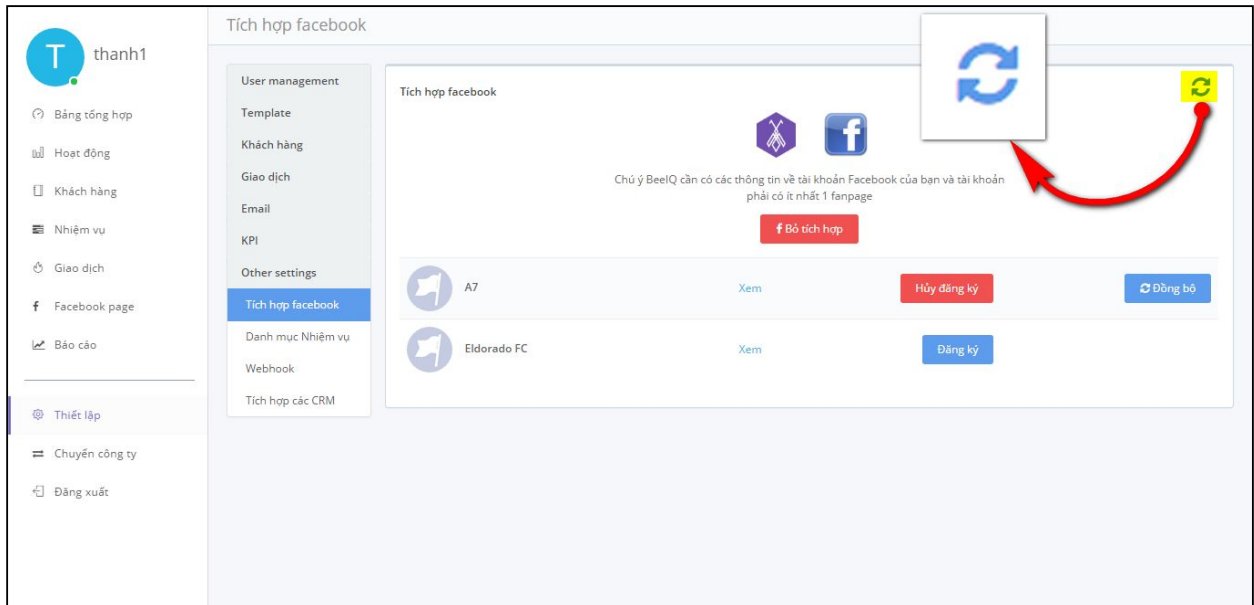
Sau khi thực hiện tích hợp xong bạn sẽ thấy các fanpage của bạn được hiển thị trên trang **Tích hợp Facebook**. Chọn một trang các **Facebook Fanpage** của bạn để kết nối vào BeelQ, sau đó nhấn **Đăng ký**.



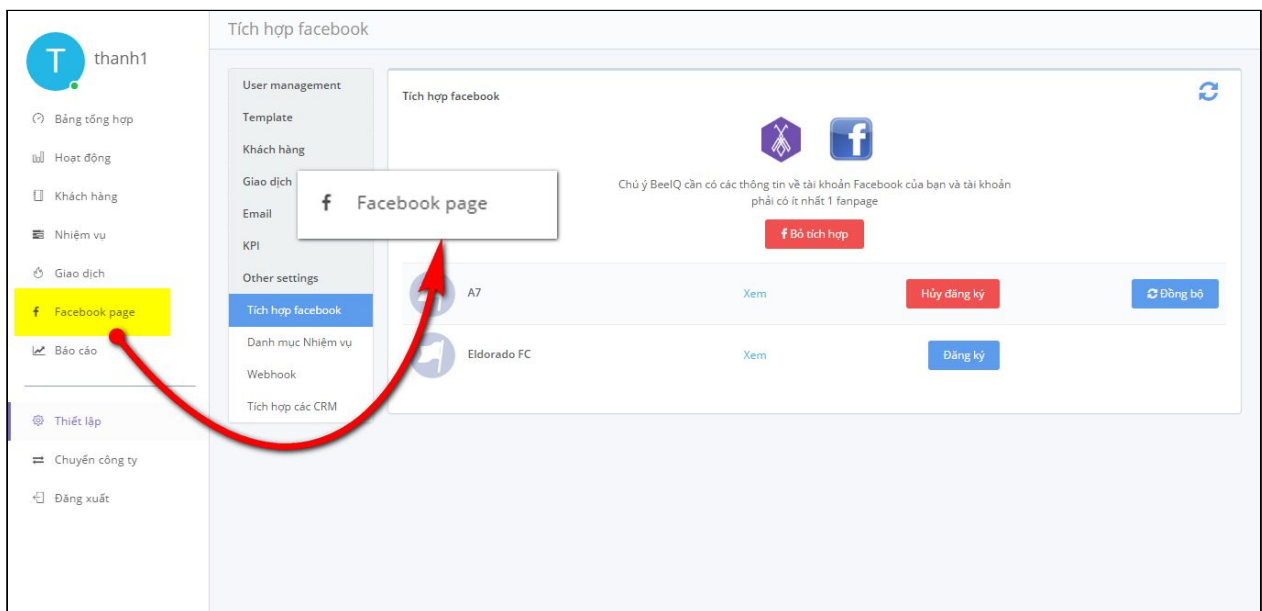
Sau khi đăng kí kết nối Fanpage thành công, bạn thực hiện đồng bộ dữ liệu giữa Facebook Fanpage và BeelQ bằng cách chọn nút **Đồng bộ (2)**. Nếu bạn không sử dụng Fanpage, hoặc chuyển qua Fanpage mới, bạn có thể chọn nút **Hủy đăng kí (1)** để đăng kí Fanpage khác.



Lưu ý: Nếu như sau khi tích hợp, BeelQ không hiển thị Facebook Fanpage của bạn thì bạn thực hiện chọn nút Làm mới ở góc trên bên phải của trang để thực hiện làm mới lại.



Khi quá trình tích hợp Facebook Fanpage đã được hoàn tất, tab mới **Facebook page** sẽ được thêm vào thanh menu bên trái của trang.

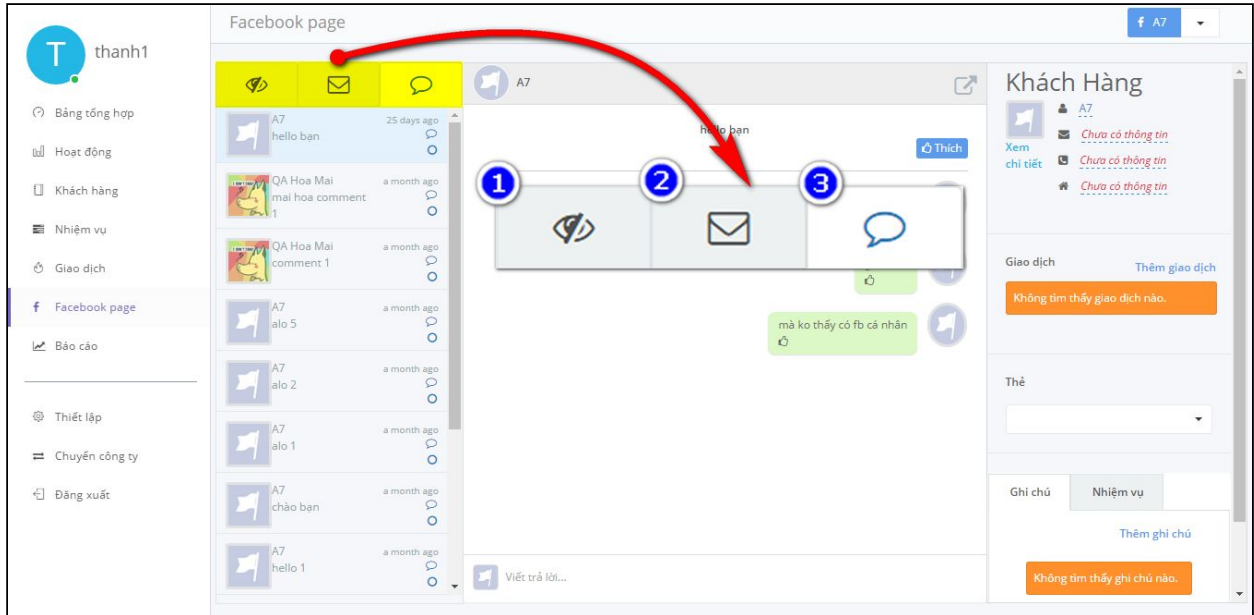


II. Hướng dẫn sử dụng Facebook fanpage sau khi kết nối vào BeelQ CRM

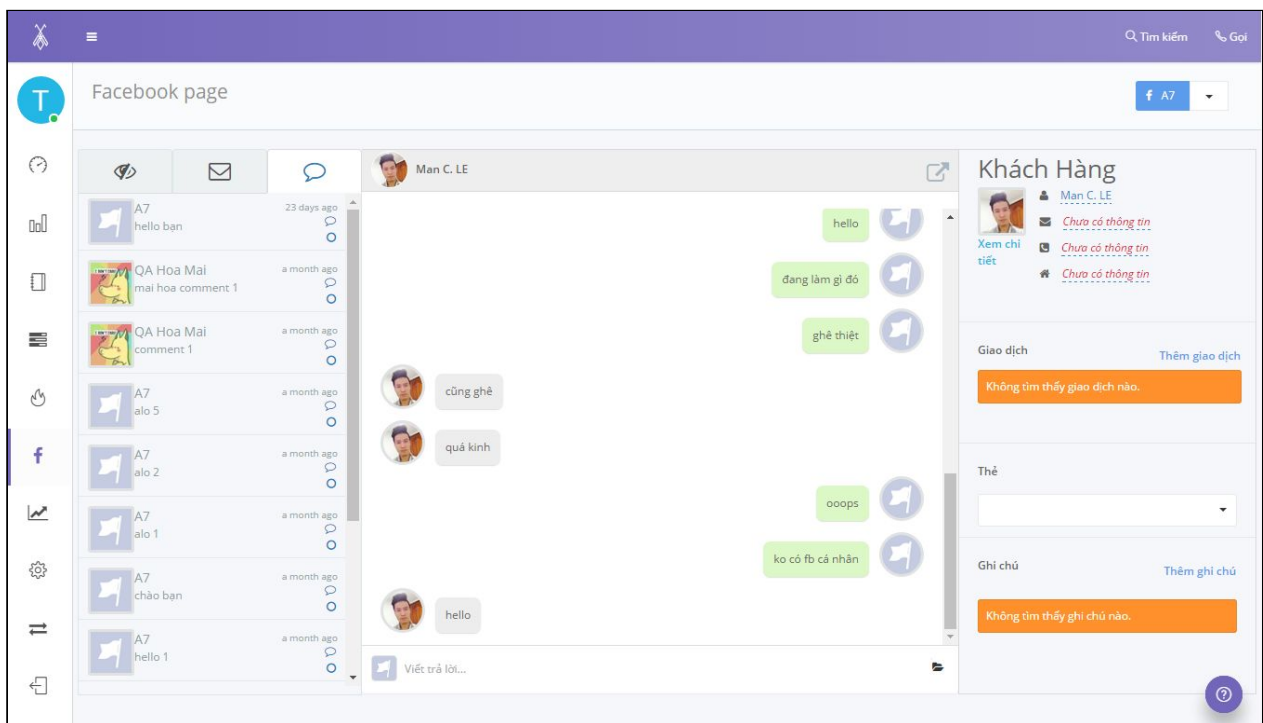
1. Làm quen với giao diện trang Facebook Fanpage tại BeelQ

Menu bên trái gồm 3 mục chính:

- Mục 1: bao gồm những bình luận và tin nhắn chưa đọc
- Mục 2: bao gồm những tin nhắn chưa đọc hoặc đã đọc rồi
- Mục 3: bao gồm những bình luận chưa đọc hoặc đã đọc rồi



Thực hiện nhấn chọn tên người dùng Facebook cụ thể để vào nhắn tin hoặc trả lời các bình luận của họ trên Facebook Fanpage của bạn.



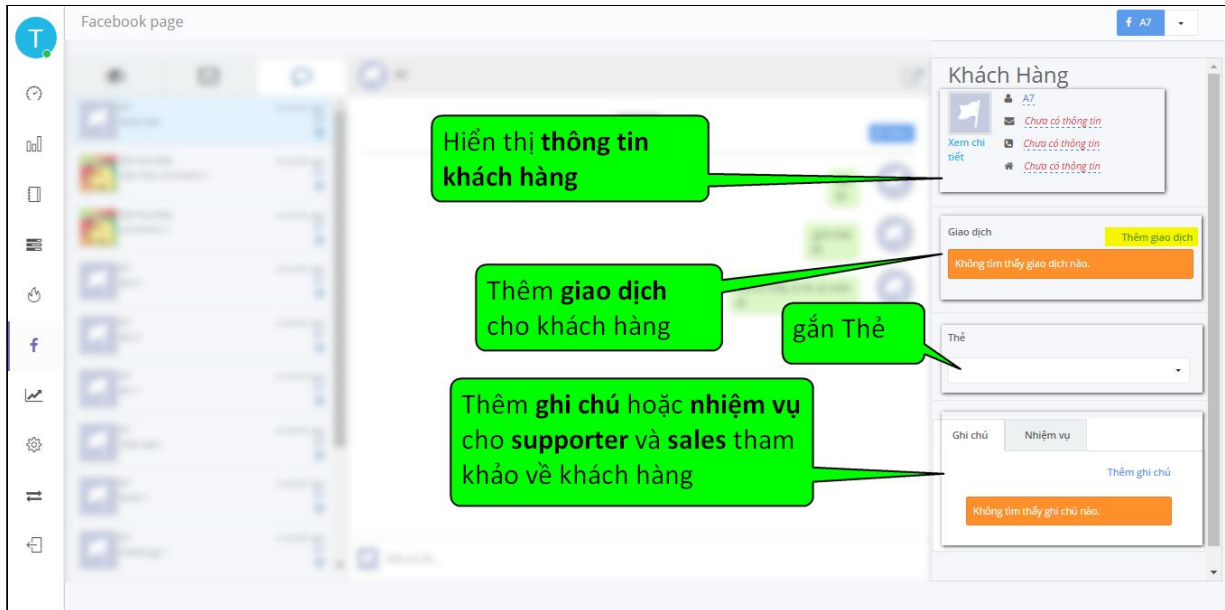
Menu chính giữa là nơi tương tác với khách hàng, tại đây, bạn có thể:

- Xem được tất cả nội dung tin nhắn và bình luận của khách hàng
- Thực hiện trả lời tin nhắn hoặc bình luận của khách hàng
- Ngoài ra, bạn còn có thể **Thích bình luận** hoặc đi đến trang **Facebook fanpage**.



Thanh menu bên phải sẽ giúp bạn:

- Hiển thị các thông tin khách hàng cơ bản
- Hiển thị các giao dịch hoặc tạo các giao dịch mới
- Tạo các ghi chú và nhiệm vụ cho các bạn Sales hoặc người quản lý nhằm nắm bắt thông tin về khách hàng
- Ngoài ra bạn có thể gắn các thẻ dùng để phân biệt khách hàng



Ghi chú: bạn cũng có thể quản lí nhiều Facebook Fanpage tại BeelQ CRM cùng lúc nhờ vào tính năng chuyển giao qua lại giữa các trang.



BeelQ

CÔNG TY CỔ PHẦN ANTBUDDY

P1-03.36, Prince Residence, 17-21 Nguyễn Văn Trỗi, Q. Phú Nhuận, TP HCM
89/26 Đường số 59, Phường 14, Q. Gò Vấp, TP HCM

(08) 7301 9555
1900 636412

